



**Anleitung  
mit Vorlage!**



# **Malen mit Acrylfarbe**

## **Glitzernde Tautropfen**





**Farbstifte und Acrylfarben. In diesem effektvollen Acrylbild sorgen die Farbstifte für eine erstaunliche Brillanz und lassen Licht und Farben in den Wassertropfen funkeln und aufblitzen.**

### **Die wichtigsten Schritte**

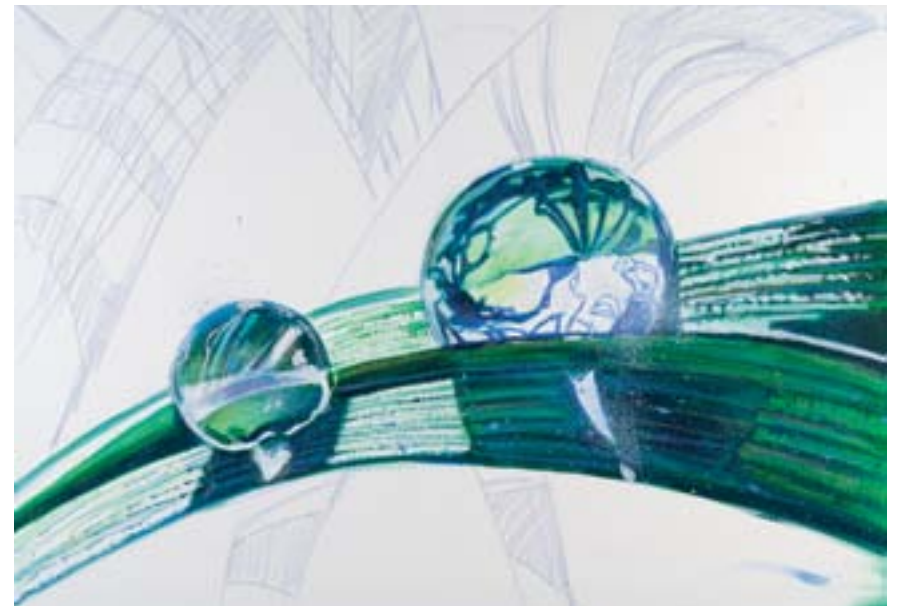
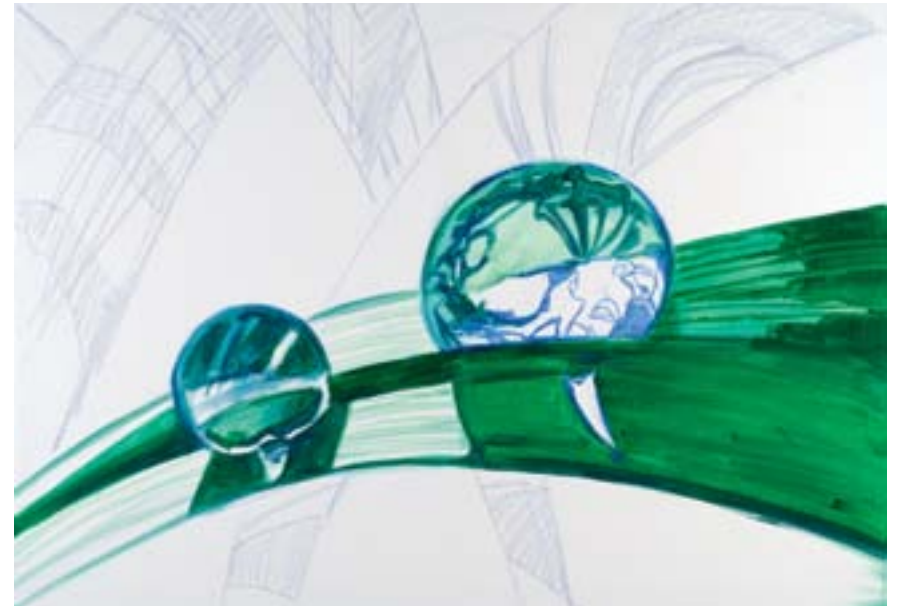
Bevor Sie beginnen, sollte der Keilrahmen mit einem Teil Acryl Gesso und einem Teil Schmincke Aqua-Grund sorgfältig grundiert werden. Nur so entsteht eine geeignete Oberfläche für den lasierenden Farbauftrag mit Acrylfarben.

Malen Sie anschließend mit einem blauen Farbstift das Motiv auf den Malgrund. Mit einer stark verdünnten Mischung aus Kobaltblau malen Sie die Tropfen. Die weißen Spiegelungen werden ausgespart. Sodann ebenfalls mit stark verdünnten Phthalogrün das Muster auf dem Blatt malen. Die Farbe gut trocknen lassen bevor Sie weiterarbeiten.

Mit Titanweiß die Muster auf dem Blatt malen. Die flirrenden Lichteffekte mit dem Pinsel oder einer Zahnbürste aufsprekeln.

### **► TIPP**

Das Licht flimmert auf der Oberfläche des Blattes. Solche Effekte kann man am besten durch aufsprekeln der Farbe erzeugen. Mit einer Zahnbürste oder einem alten Borstenpinsel entstehen die Effekte wie von selbst. Verwenden Sie immer 2 oder 3 Farbtöne abwechselnd, die Sie mit Titanweiß aufhellen.





### ► MATERIAL

Keilrahmen im Format 60 x 80 cm  
2 SnowWhite Acrylic Flachpinsel, Größe 14 und 30,  
1 Rundpinsel, Größe 6 und Artisto-Detailpinsel von  
HABICO

Farbtöne: Titanweiß, Kobaltblau, Ultramarinblau,  
Cölinblau, Magenta, Saftgrün, Phthalogrün, Kadmium-  
gelb und Paynesgrau.

Grundierung: Acryl Gesso von Liquitex  
und Schmincke Aquagrund-fein.

Farbstifte von Derwent, Color Soft



(Das Motiv wurde mit der Galeria Acrylfarbe  
von Winsor & Newton gemalt)



Der Artisto Pinsel nimmt die Acrylfarbe gleichmäßig  
auf und der Strich bleibt beim Malen in der Länge  
erhalten. Der Farbfluss bricht nicht ab. So lassen sich  
ganz einfach dünne Striche ziehen, feinste transpa-  
rente Lasuren erzeugen oder deckende Striche und Flä-  
chen malen. Mit Weiß lassen sich auch dunkle Farben  
leicht übermalen. Die Farbe wird immer gleichmäßig,  
ohne zu schmieren, vom Pinselkopf abgegeben.

**www.habico.de**

### *Die Details machen die Realität*

Für dünne, feine Striche mit der Acrylfarbe  
braucht man den richtigen Pinsel. Ich emp-  
fehle Ihnen den ARTISTO-Detailpinsel von  
HABICO. Für den lasiernden Farbauftrag  
wird die Acrylfarbe aquarellähnlich ver-  
dünnt. Es entstehen transparente Farben.  
Nach dem Trocknen wird dann eine wei-  
tere Farbe darüber gelegt. So werden die  
Farbtöne von Schicht zu Schicht kräftiger  
und brillanter.



### *Mit Weiß leuchtet das Motiv*

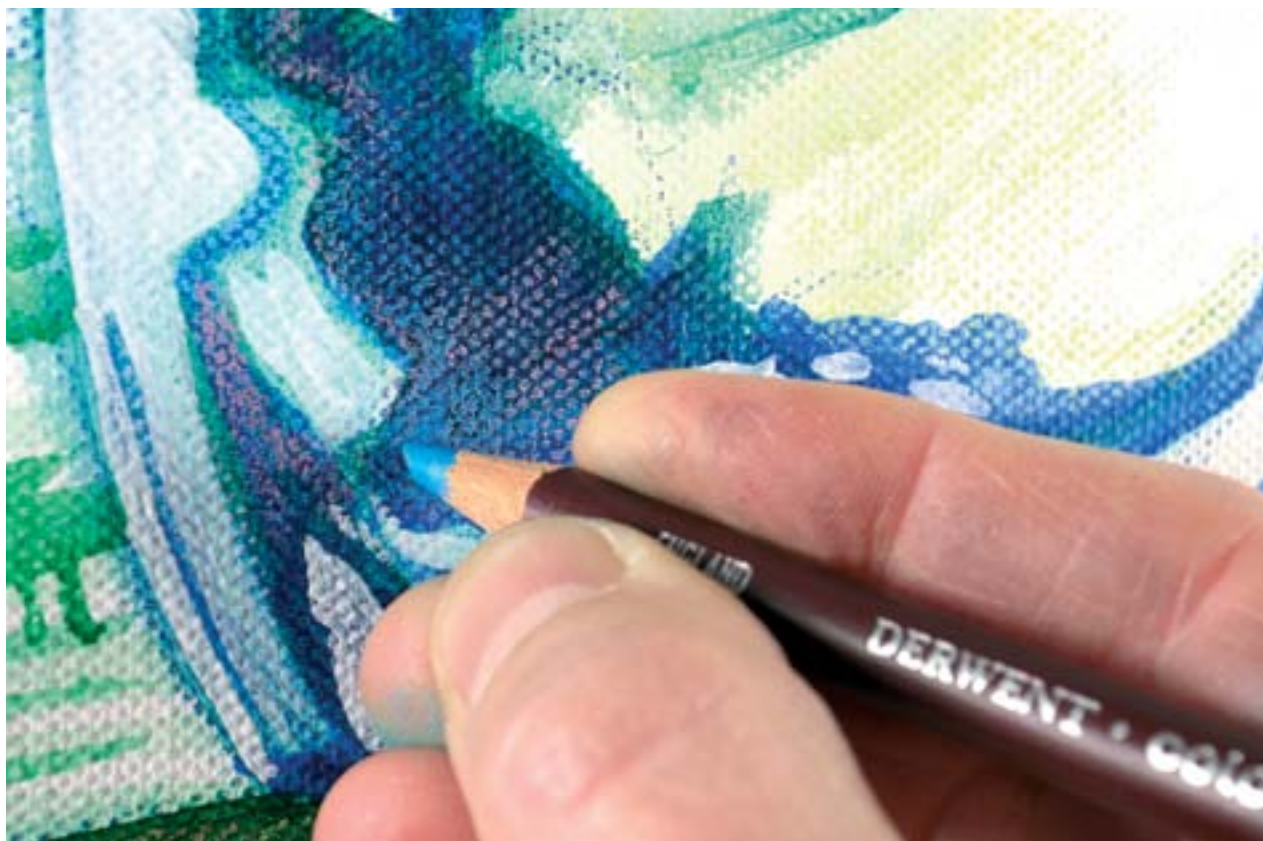
Leuchtendes deckendes Weiß erzeugen  
Sie, wenn Sie den Bereich zunächst nicht  
mit Farbe übermalen, sondern aussparen.  
Wenn Sie dann mit titanweiß auf die Grun-  
dierung malen, wird die Fläche reinweiß.  
Liegt schon eine andere Farbe darunter,  
nehmen Sie ein wenig verdünntes Weiß  
und übermalen den Bereich. Falls nötig  
auch mehrmals.





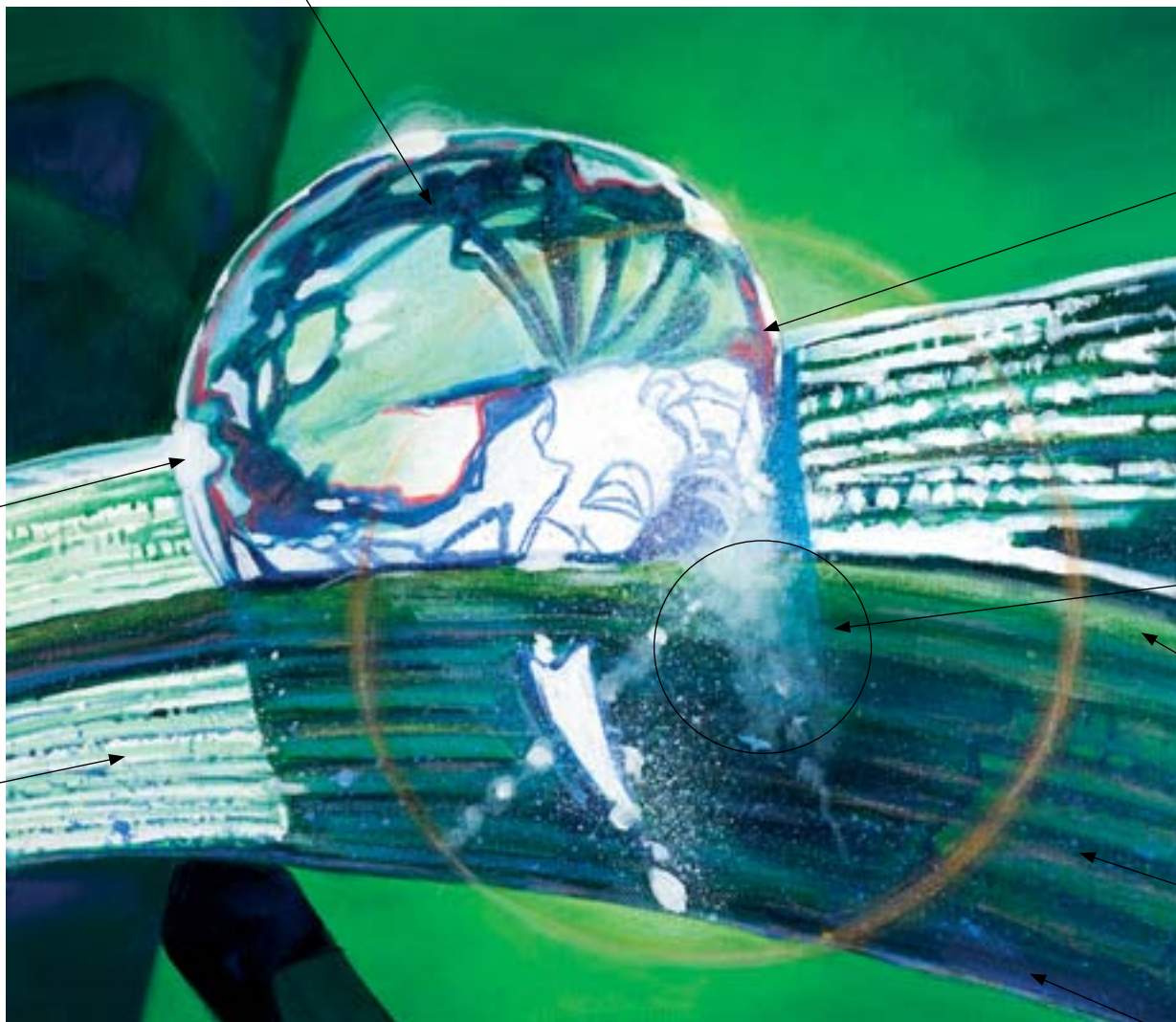
### **Mit Farbstiften die Tonwerte der Acrylfarbe beeinflussen**

Mit weichen Farbstiften (Derwent Color Soft) kann man die Hell-Dunkel-Werte der Acrylfarbe sehr leicht beeinflussen. Selbst dunklere Farben lassen sich mit hellen Stiften aufhellen oder farblich verändern. Sie können mit den Stiften Details genauer zeichnen und kleinere Farbfehler in der Acrylfarbe beheben. Den Farbstift-Auftrag können Sie (vorsichtig!) wegradieren oder aber auch mit Acrylfarbe übermalen. Die Farbstifte fügen sich unauffällig in das Gesamtbild ein.





Kobaltblau und Paynesgrau für die dunklen Spiegeleffekte



Magenta für die Spiegelungen auf der Kugel verwenden.

Titanweiß



Mit dem Artisto Pinsel und Ultramarinblau das Blattmuster aufsetzen.

Cölinblau mit Farbstift übermalt und mit Acrylfarbe gesprenkelt

Saftgrün

Ultramarinblau

Cölinblau





Helle Schatteneffekte mit Cölinblau malen. Bei Bedarf mit dem Farbstift nacharbeiten.

Phthalogrün

Saftgrün und Kadmiumgelb

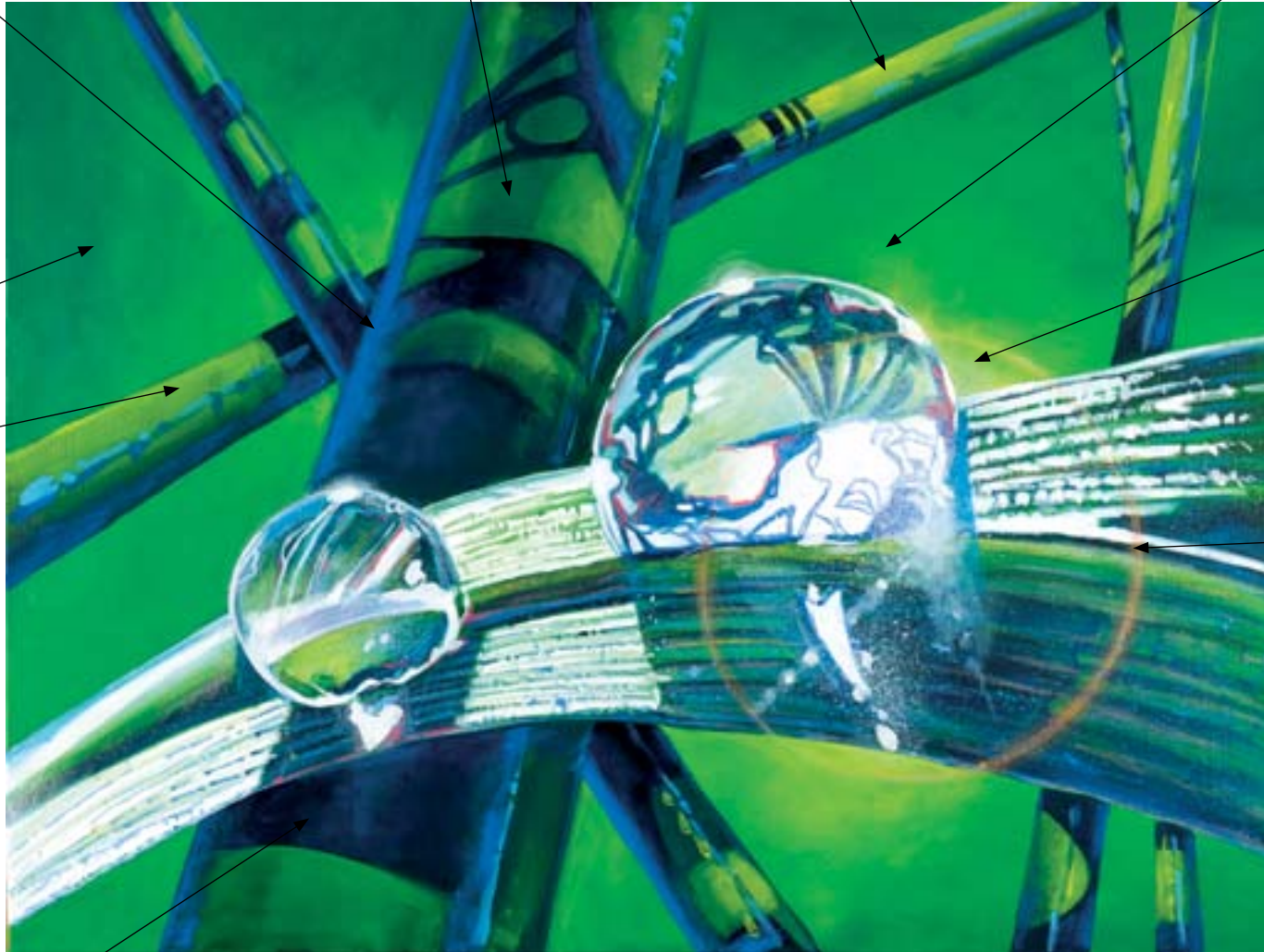
Phthalogrün und Kadmiumgelb

Kadmiumgelb

Phthalogrün

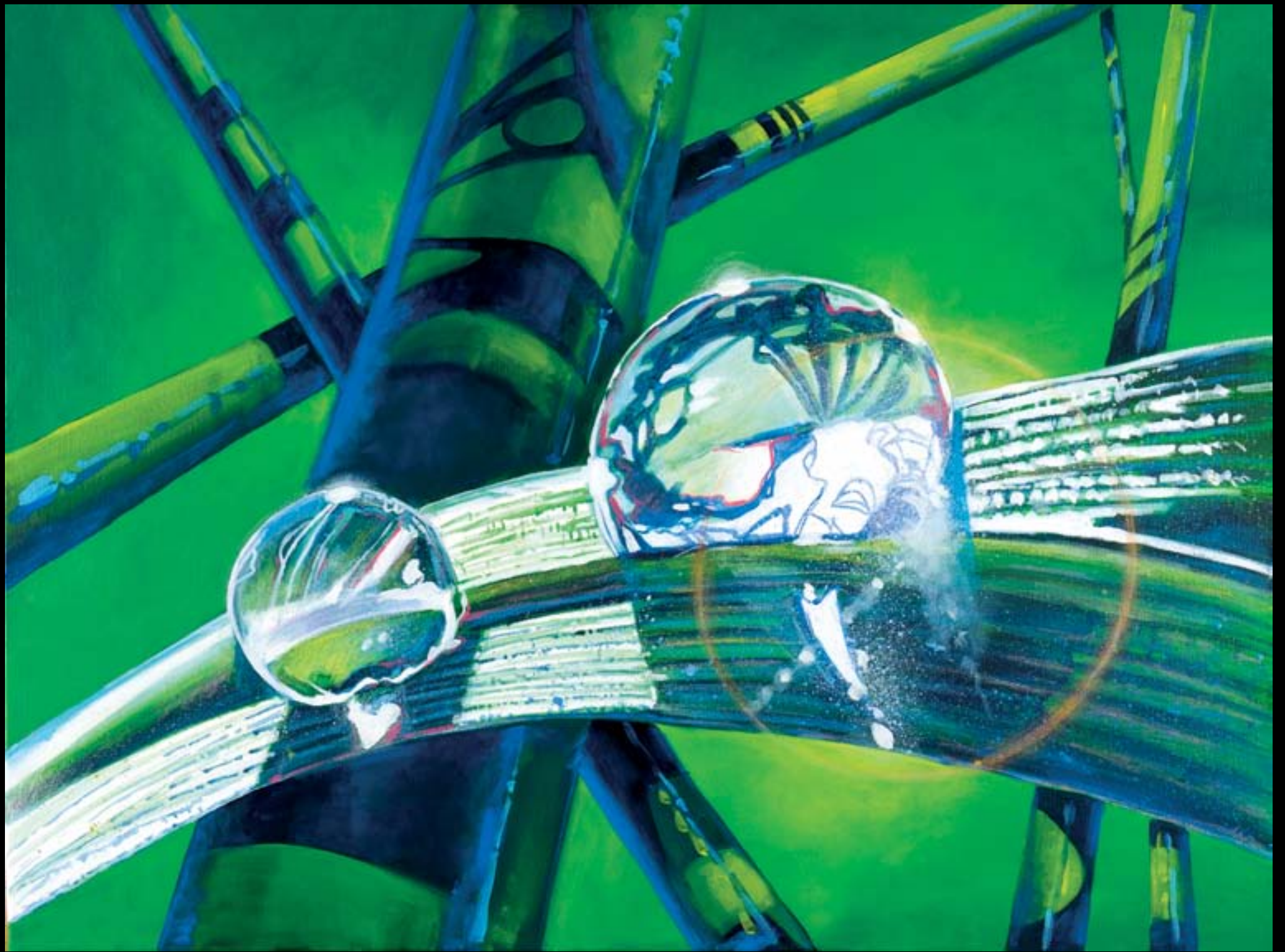
Saftgrün und Kadmiumgelb

Lichtschein mit Farbstiften erzeugen. Für die runde Form einen Teller auflegen und nachziehen.



Schatten mit Paynesgrau abdunkeln. Mit Kobaltblau und Ultramarinblau zum leuchten bringen.







Diesmal ist die Vorlage ein wenig anders als Sie gewohnt sind. Sie sehen weiße Bildstellen, ein dominierendes Grau und das Schwarz für die Konturen und die Schatten. Wenn Sie das Motiv übertragen haben Sie so gleich einen ersten Eindruck, wo die Schatten und das Licht gesetzt werden müssen. Diese Methode gibt Ihnen eine größere Sicherheit beim Malen mit Farben und dem Bestimmen der verschiedenen Tonwerte in einem Motiv. Verwenden Sie zum Übertragen der Zeichnung die Rastermethode und versuchen Sie sich in der Interpretation der Vorlage.







### Die Acryl-Lasurtechnik

#### DVD - Malerische Seerosen in Acryl

Wie malt man eine Seerosenblüte? Wie entsteht ein Seerosenblatt? Wie kann man mit der Acryl-Lasurtechnik eine Wasseroberfläche malen und Spiegelungen erzeugen? All diese Fragen werden auf der DVD beantwortet. Der Zuschauer erlebt den ganzen Lösungsweg von der Skizze bis zum fertigen Seerosenmotiv. Anhand von eindrucksvollen und einsichtsreichen Bildern schaut er dem Künstler über die Schulter.

#### Malerische Seerosen in Acryl

DVD für Windows, MAC und TV - PAL  
ca. 90 Minuten Spielzeit,

**24,95€**

LEHR-  
Programm  
gemäß  
§ 14  
JüSchB



### Zeichnen und Malen mit Rötel und Kohle

#### DVD - Monochrom

Franz-Josef Bettag entführt den Zuschauer in die Welt ausgesprochen reizvoller Motive im altmeisterlichen Stil. Er zeigt Anhand von ausgesuchten Themen den etwas anderen Umgang mit Kohle und Rötel. Dabei vermittelt er hautnah die Entstehung von monochromen Zeichnungen mit Hilfe von verschiedenen Malgründen und Werkzeugen. Mit seiner DVD wendet er sich an Einsteiger und Fortgeschrittene, die zeichnerische und malerische Effekte verbinden wollen. Der Zuschauer erfährt alles über die verschiedenen Hilfsmittel und Werkzeuge, die für die gezeigte Technik notwendig sind. Er sieht ganz genau, wie Franz-Josef Bettag es macht, und erfährt die Vorgehensweise unmittelbar, intuitiver kann man nicht lernen.

#### MONOCHROM

DVD für Windows, MAC und TV - PAL  
ca. 70 Minuten Spielzeit,

**24,95€**

Alles in Wort  
und Bild  
ausführlich  
erklärt!



## FAX - BESTELLCOUPON 09822 6099540

Bitte den Coupon in Druckbuchstaben ausfüllen und per Brief an:  
HABICO-Künstlerpinselfabrik, Liebersdorferstr. 4, D-91572 Bechhofen  
oder Faxen an 09822 6099540, Tel.: 09822 609950

Bitte liefern Sie mir aus Ihrem Programm folgende angekreuzte DVDs

Menge	Artikel	Einzelpreis	Gesamtpreis
	Malerische Seerosen in Acryl	24,95 €	
	MONOCHROM	24,95 €	

Name und Vorname

Geburtsdatum

Straße und Hausnummer

PLZ und Wohnort

Ich zahle per Nachnahme (zuzügl. Nachnahmegebühr)

Ich zahle per Vorabüberweisung (Versandkostenfrei)

Bitte überweisen Sie die Bestellsumme auf dieses Konto:

Raiffeisenbank Bechhofen. BLZ: 76069378, Kontonummer: 620408

Datum

Unterschrift

Im Internet unter [www.bettags-shop.de](http://www.bettags-shop.de) bestellen!